



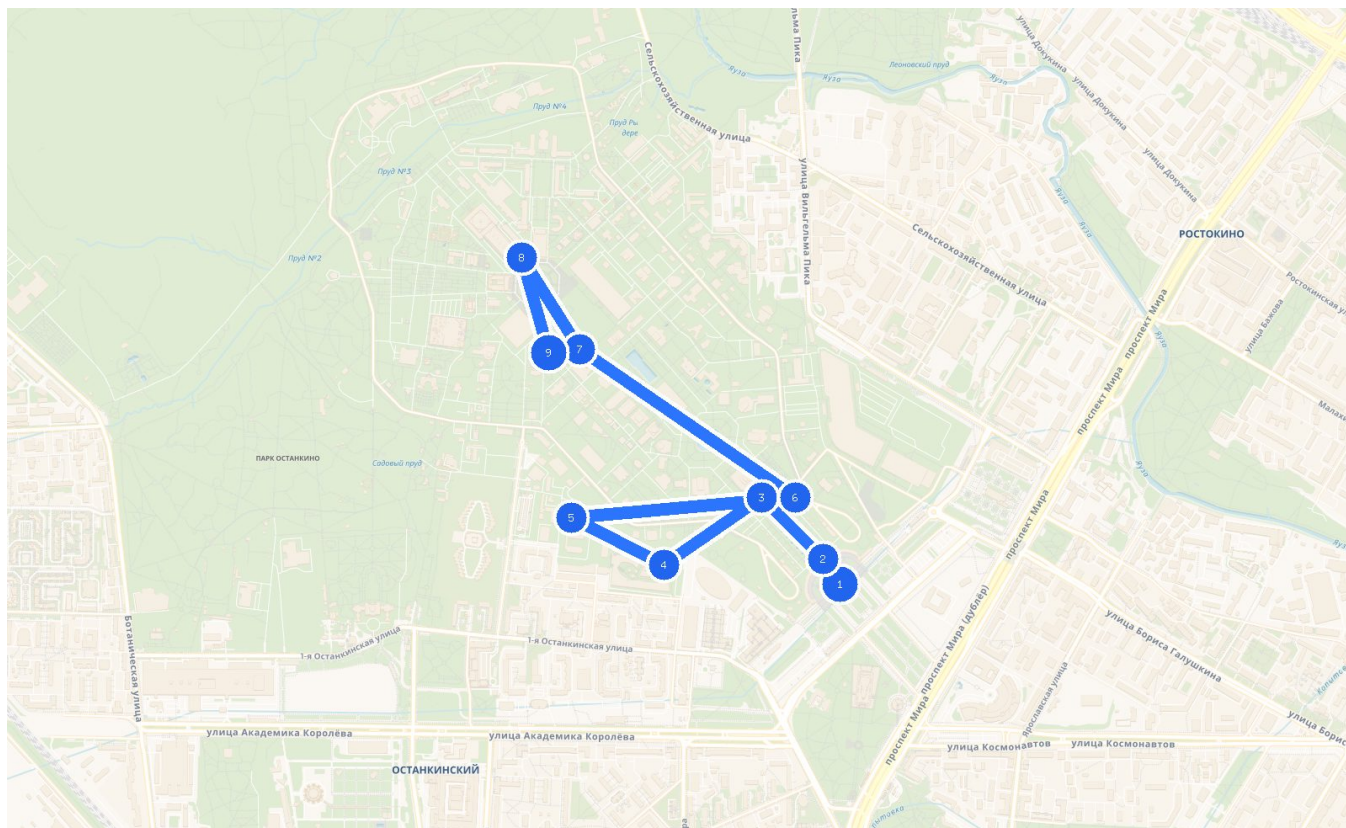
TripRoutes

# Вечерний ВДНХ

10 точек · 1 день · Лёгкая · 3,3 км

ВДНХ (Выставка достижений народного хозяйства) — это не просто одна из самых ярких достопримечательностей Москвы, но и одно из крупнейших выставочных пространств в мире. Созданная в 1939 году, ВДНХ стала символом советской эпохи и успехов страны в науке, промышленности, сельском хозяйстве и культуре. В настоящее время выставка представляет собой уникальное сочетание исторического наследия и современных технологий, привлекая миллионы туристов ежегодно. Особенно впечатляюще ВДНХ выглядит в вечернее время, когда вклю...

PDF-версия маршрута. Свежая карта, изменения и экскурсии доступны по QR-коду в конце файла.



© OpenStreetMap contributors

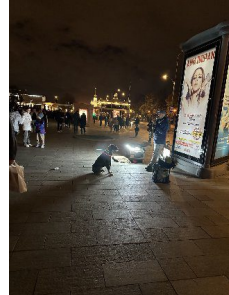
## Точки

- 01** Перед ВДНХ
- 02** Главный вход
- 03** Главная аллея
- 04** Колесо обозрения
- 05** Канатная дорога
- 06** Сувенирная лавка
- 07** Павильон Атом
- 08** Павильон Космос
- 09** Буран
- 10** Мосаквариум

01

## Перед ВДНХ

Перед входом ВДНХ вы увидите уличных музыкантов и артистов.

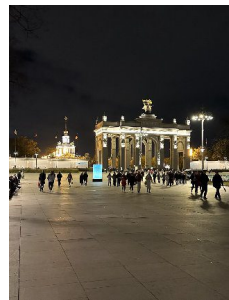


Координаты: 55.825714, 37.638493 · Как добраться: открыть точку на живой карте.

02

## Главный вход

Вход на ВДНХ — арка высотой 32 метра, украшенная историческими барельефами, символизирующими достижения советской эпохи. В вечернее время арка освещается мягкой подсветкой, создавая торжественную...



Координаты: 55.826435, 37.637638 · Как добраться: открыть точку на живой карте.

03

## Главная аллея

Главная аллея ВДНХ — это центральная зона выставочного комплекса, где величие архитектуры сочетается с просторными пешеходными зонами. Аллея украшена цветочными клумбами и фонтанами, а по её...

Координаты: 55.828217, 37.634495 · Как добраться: открыть точку на живой карте.



04

## Колесо обозрения

Колесо обозрения "Солнце Москвы" на ВДНХ — это крупнейшее колесо обозрения в Европе, открытое в сентябре 2022 года. Его высота составляет 140 метров, что позволяет увидеть панорамные виды Москвы, включая...

Координаты: 55.826267, 37.629513 · Как добраться: открыть точку на живой карте.



05

## Канатная дорога

Канатная дорога на ВДНХ — это современный транспортный объект. Время в пути составляет около 7 минут. Кабины оборудованы панорамными окнами, что позволяет наслаждаться видами на павильо...

Координаты: 55.827618, 37.624805 · Как добраться: открыть точку на живой карте.



06

## Сувенирная лавка

В Сувенирной лавке на ВДНХ можете найти интересных сувениров, отражающих дух выставки и российскую культуру. Вот несколько лучших вариантов: Магниты — Классический сувенир, который легко взять с...

Координаты: 55.828197, 37.636204 · Как добраться: открыть точку на живой карте.



07

## Павильон Атом

Павильон "Атом" на ВДНХ — это уникальное пространство, посвящённое достижениям атомной энергетики и науки. Его фасад оформлен в стиле советского модернизма, с массивными стеклянными панелями и...

Координаты: 55.832447, 37.625233 · Как добраться: открыть точку на живой карте.



08

## Павильон Космос

Вечером павильон "Космос", который посвящён достижениям советской космонавтики, выглядит особенно впечатляюще. Его стеклянный купол и стальная конструкция с подсветкой привлекают внимание. Здесь же...

Координаты: 55.835083, 37.622269 · Как добраться: открыть точку на живой карте.

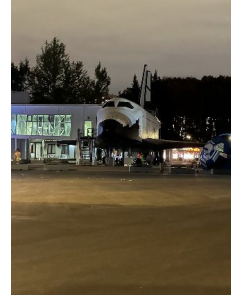


09

## Буран

Макет "Бурана" на ВДНХ — это полноразмерная копия знаменитого советского космического шаттла, установленная в павильоне "Космос". Макет впечатляет своими размерами — 36 метров в...

Координаты: 55.832363, 37.623653 · Как добраться: открыть точку на живой карте.

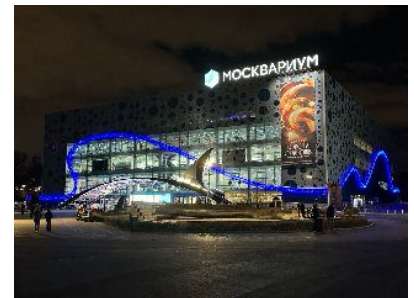


10

## Москвариум

Москвариум на ВДНХ — это один из крупнейших океанариумов в Европе, занимающий площадь более 12 000 квадратных метров. Здесь можно увидеть более 12 000 морских обитателей: акул...

Как добраться: откройте точку на живой карте TripRoutes.





## Свежая версия маршрута, карта и экскурсии — по ссылке

[https://triproutes.ru/routes/71\\_vechernij\\_vdnh?utm\\_campaign=route\\_pdf&utm\\_medium=offline&utm\\_source=pdf](https://triproutes.ru/routes/71_vechernij_vdnh?utm_campaign=route_pdf&utm_medium=offline&utm_source=pdf)

PDF можно переслать без referrer. QR-код ведёт на живую страницу с `utm_source=pdf`, чтобы мы видели такие переходы в аналитике и могли обновлять маршрут.